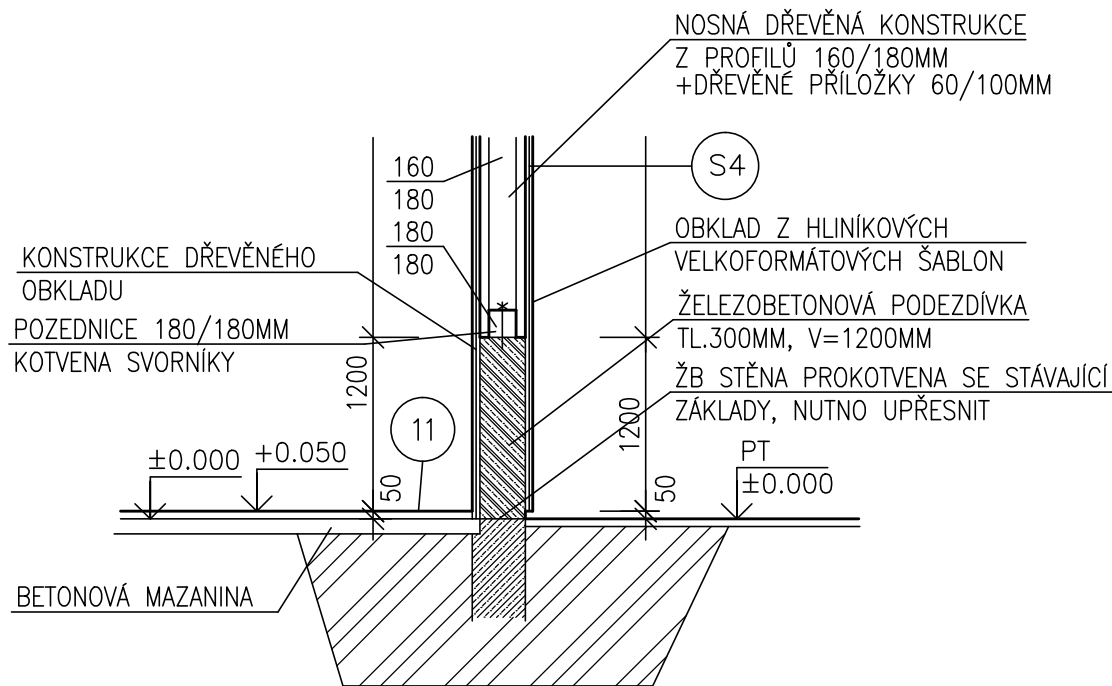






ŘEZ B-B – NAVRHOVANÝ STAV



LEGENDA HMOT

-  STÁVAJÍCÍ ZDIVO – ŽELEZOBETON DO VÝŠKY 1070–1200MM – DŘEVĚNÁ KONSTRUKCE
-  ZÁKLADOVÉ KONSTRUKCE
-  ROSTLÁ ZEMINA
-  BETONOVÁ KONSTRUKCE STĚNY ZE ŠALOVACÍCH TVÁRNIC TL.300 VYPLNĚNO BETONEM C20/25–XC2+OCELOVÁ VÝZTUŽ 100KG OCELI NA 1.M3/BETONU STĚNA MUSÍ BÝT PROKOTVENA SE STÁVAJÍCÍMI ZÁKLADOVÝMI KONSTRUKCEMI

- S4 –STŘEŠNÍ KRYTINA Z POPLASTOVANÉHO POZINKOVANÉHO PLECHU, PROFIL VÝŠKY VLNY 18 MM. TRAPÉZOVÝ PLECH Z OCELOVÉHO POZINKOVANÉHO PLECHU S250GD – S320GD + Z275, POPŘÍPADĚ ZMA140 V TLOUŠŤCE 0,63 MM S POVRCHOVOU ÚPRAVOU SP 25 MM. – (BARVA UPŘESNĚNA INVESTOREM PŘI REALIZACI). VČETNĚ VEŠKERÝCH UKONČOVACÍCH PROFILŮ, ZÁVĚTRNÝCH LIŠŤ, OKAPNIC, HŘEBENÁČŮ A JINÝCH PRVKŮ. –MONTÁŽNÍ LATĚ 60x40MM –KONTRALATĚ 60x40MM –DIFÚZNĚ OTEVŘENÁ TRÍVRSTVÁ MONOLITICKÁ FÓLIE LEHKÉHO TYPU PRO DOPLŇKOVOU HYDROIZOLAČNÍ VRSTVU TŘÍDY TĚSNOSTI 3, 4, 5, 6. PLOŠNÁ HMOTNOST 160 G.M–2 (–20; +0). FAKTOR DIFUZNÍHO ODPORU 250 (–140; +180). EKVIVALENTNÍ DIFUZNÍ TLOUŠŤKA 0,1 (±0,05) M. SLOŽENÍ FÓLIE: FUNKČNÍ VRSTVA TVOŘENÁ DIFÚZNĚ PROPUSTNÝM FILMEM NA BÁZI POLYESTERU, NA HORNÍ A SPODNÍ STRANĚ OPATŘENÁ OCHRANNÝMI VRSTVAMI Z NETKANÉ POLYPROPYLENOVÉ TEXTÍLIE, PŘESAHOV OPATŘEN LEPICÍ PÁSKOU. PEVNOST V TAHU V PODÉLNÉM SMĚRU 270 (–50; +40) N/50 MM, V PŘÍČNÉM SMĚRU 220 (–20; +30) N/50 MM. TAŽNOST V PODÉLNÉM SMĚRU 50 (–20; +35) %, V PŘÍČNÉM SMĚRU 60 (–20; +35) %. ODOLNOST PROTI PROTRHÁVÁNÍ V PODÉLNÉM SMĚRU 180 (–50; +40) N, V PŘÍČNÉM SMĚRU 200 (±50) N. OHEBNOST ZA NÍZKÝCH TEPLOT –40 °C. MAXIMÁLNÍ DOBA VYSTAVENÍ UV ZÁŘENÍ DO ZAKRYTÍ KRYTINOU 3 MĚSÍCE. TEPLOTNÍ ROZSAH PRO POUŽITÍ –40 °C AŽ +80 °C. ODOLNOST PROTI PRONIKÁNÍ VODY W1. –PRKENNÝ ZÁKLOP Z PRKEN TL.24MM (NAVRHOVANÝ) –NOSNÁ DŘEVĚNÁ KONSTRUKCE STĚNY (NAVRHOVANÝ) –PRKENNÝ PODBITÍ Z PRKEN TL.24MM (NAVRHOVANÝ) –LEPENKA A400H (NAVRHOVANÝ) –PRKENNÝ PODBITÍ Z PRKEN TL.24MM (NAVRHOVANÝ)

- 11 STÁVAJÍCÍ KONSTRUKCE PODLAHY Z BETONOVÉ MAZANINY MUSÍ BÝT OČIŠTĚNA A ZBAVENA NESOUDRŽNÝCH VRSTEV. NÁSLEDNĚ POUŽITA SKLADBA NOVE KONSTRUKCE PODLAHY: –POSTŘÍK ŽIVIČNÝ SPOJOVACÍ 0,5–0,7KG/M2 –ASFALTOBETON – ACL 16+(VYSRAVENÍ STÁVAJÍCÍCH VÝTLUKŮ TL.50MM/30% PLOCHY –POSTŘÍK ŽIVIČNÝ SPOJOVACÍ 0,5–0,7KG/M2 –ASFALTOBETON – ACO 11+, TL.50MM

SKLADBY STŘECH

- S2 –STŘEŠNÍ KRYTINA Z POPLASTOVANÉHO POZINKOVANÉHO PLECHU, PROFIL VÝŠKY VLNY 18 MM. TRAPÉZOVÝ PLECH Z OCELOVÉHO POZINKOVANÉHO PLECHU S250GD – S320GD + Z275, POPŘÍPADĚ ZMA140 V TLOUŠŤCE 0,63 MM S POVRCHOVOU ÚPRAVOU SP 25 MM. – (BARVA UPŘESNĚNA INVESTOREM PŘI REALIZACI). VČETNĚ VEŠKERÝCH UKONČOVACÍCH PROFILŮ, ZÁVĚTRNÝCH LIŠŤ, OKAPNIC, HŘEBENÁČŮ A JINÝCH PRVKŮ. –MONTÁŽNÍ LATĚ 60x40MM –KONTRALATĚ 60x40MM –DIFÚZNĚ OTEVŘENÁ TRÍVRSTVÁ MONOLITICKÁ FÓLIE LEHKÉHO TYPU PRO DOPLŇKOVOU HYDROIZOLAČNÍ VRSTVU TŘÍDY TĚSNOSTI 3, 4, 5, 6. PLOŠNÁ HMOTNOST 160 G.M–2 (–20; +0). FAKTOR DIFUZNÍHO ODPORU 250 (–140; +180). EKVIVALENTNÍ DIFUZNÍ TLOUŠŤKA 0,1 (±0,05) M. SLOŽENÍ FÓLIE: FUNKČNÍ VRSTVA TVOŘENÁ DIFÚZNĚ PROPUSTNÝM FILMEM NA BÁZI POLYESTERU, NA HORNÍ A SPODNÍ STRANĚ OPATŘENÁ OCHRANNÝMI VRSTVAMI Z NETKANÉ POLYPROPYLENOVÉ TEXTÍLIE, PŘESAHOV OPATŘEN LEPICÍ PÁSKOU. PEVNOST V TAHU V PODÉLNÉM SMĚRU 270 (–50; +40) N/50 MM, V PŘÍČNÉM SMĚRU 220 (–20; +30) N/50 MM. TAŽNOST V PODÉLNÉM SMĚRU 50 (–20; +35) %, V PŘÍČNÉM SMĚRU 60 (–20; +35) %. ODOLNOST PROTI PROTRHÁVÁNÍ V PODÉLNÉM SMĚRU 180 (–50; +40) N, V PŘÍČNÉM SMĚRU 200 (±50) N. OHEBNOST ZA NÍZKÝCH TEPLOT –40 °C. MAXIMÁLNÍ DOBA VYSTAVENÍ UV ZÁŘENÍ DO ZAKRYTÍ KRYTINOU 3 MĚSÍCE. TEPLOTNÍ ROZSAH PRO POUŽITÍ –40 °C AŽ +80 °C. ODOLNOST PROTI PRONIKÁNÍ VODY W1. –PRKENNÝ ZÁKLOP Z PRKEN TL.24MM (STÁVAJÍCÍ) –NOSNÁ DŘEVĚNÁ KONSTRUKCE KROVU (STÁVAJÍCÍ)
- S3 –STŘEŠNÍ KRYTINA Z POPLASTOVANÉHO POZINKOVANÉHO PLECHU, PROFIL VÝŠKY VLNY 18 MM. TRAPÉZOVÝ PLECH Z OCELOVÉHO POZINKOVANÉHO PLECHU S250GD – S320GD + Z275, POPŘÍPADĚ ZMA140 V TLOUŠŤCE 0,63 MM S POVRCHOVOU ÚPRAVOU SP 25 MM. – (BARVA UPŘESNĚNA INVESTOREM PŘI REALIZACI). VČETNĚ VEŠKERÝCH UKONČOVACÍCH PROFILŮ, ZÁVĚTRNÝCH LIŠŤ, OKAPNIC, HŘEBENÁČŮ A JINÝCH PRVKŮ. –MONTÁŽNÍ LATĚ 60x40MM –KONTRALATĚ 60x40MM –DIFÚZNĚ OTEVŘENÁ TRÍVRSTVÁ MONOLITICKÁ FÓLIE LEHKÉHO TYPU PRO DOPLŇKOVOU HYDROIZOLAČNÍ VRSTVU TŘÍDY TĚSNOSTI 3, 4, 5, 6. PLOŠNÁ HMOTNOST 160 G.M–2 (–20; +0). FAKTOR DIFUZNÍHO ODPORU 250 (–140; +180). EKVIVALENTNÍ DIFUZNÍ TLOUŠŤKA 0,1 (±0,05) M. SLOŽENÍ FÓLIE: FUNKČNÍ VRSTVA TVOŘENÁ DIFÚZNĚ PROPUSTNÝM FILMEM NA BÁZI POLYESTERU, NA HORNÍ A SPODNÍ STRANĚ OPATŘENÁ OCHRANNÝMI VRSTVAMI Z NETKANÉ POLYPROPYLENOVÉ TEXTÍLIE, PŘESAHOV OPATŘEN LEPICÍ PÁSKOU. PEVNOST V TAHU V PODÉLNÉM SMĚRU 270 (–50; +40) N/50 MM, V PŘÍČNÉM SMĚRU 220 (–20; +30) N/50 MM. TAŽNOST V PODÉLNÉM SMĚRU 50 (–20; +35) %, V PŘÍČNÉM SMĚRU 60 (–20; +35) %. ODOLNOST PROTI PROTRHÁVÁNÍ V PODÉLNÉM SMĚRU 180 (–50; +40) N, V PŘÍČNÉM SMĚRU 200 (±50) N. OHEBNOST ZA NÍZKÝCH TEPLOT –40 °C. MAXIMÁLNÍ DOBA VYSTAVENÍ UV ZÁŘENÍ DO ZAKRYTÍ KRYTINOU 3 MĚSÍCE. TEPLOTNÍ ROZSAH PRO POUŽITÍ –40 °C AŽ +80 °C. ODOLNOST PROTI PRONIKÁNÍ VODY W1. –PRKENNÝ ZÁKLOP Z PRKEN TL.24MM (STÁVAJÍCÍ) –NOSNÁ DŘEVĚNÁ KONSTRUKCE KROVU (STÁVAJÍCÍ) –PRKENNÝ PODBITÍ Z PRKEN TL.24MM (STÁVAJÍCÍ) –LEPENKA A400H (STÁVAJÍCÍ) –PRKENNÝ PODBITÍ Z PRKEN TL.24MM (STÁVAJÍCÍ)

POZNÁMKA

- VŠECHNY HLOUBKY JSOU VZTAŽENY K +0.000
- VEŠKERÉ PRÁCE PROVÁDĚT DLE PLATNÝCH NOREM A TECHNOLOGICKÝCH PRAVIDEL S OHLEDEM NA DODRŽOVÁNÍ ZÁKONA Č.309/2007 Sb. A NV Č.591/2006 Sb. A NV Č.362/2005 Sb.
- POKUD DOJDE PŘI PROVÁDĚNÍ K NEJASNOSTEM, ČI NEPŘEDVÍDATELNÝM OKOLNOSTEM JE NUTNÉ PŘIZVAT PROJEKTANTA K UPŘESNĚNÍ POSTUPU PRACÍ
- STAVEBNÍ ÚPRAVY PROVÁDĚT A KOORDINOVAT DLE ROZVODŮ JEDNOTLIVÝCH PROFESÍ S UPŘESNĚNÍM PŘI REALIZACI
- POZNÁMKY PLATÍ PRO VŠECHNY VÝKRESY

±0.000=1.NADZEMNÍ PODLAŽÍ

Paré číslo:

Vypracoval		Zodpovědný projektant		Projektant:	
ING. JOSEF SLABÝ		ING. JOSEF SLABÝ		ING.JOSEF SLABÝ	
Investor:	KSÚSV, příspěvková organizace se sídlem KOSOVSÁ 1122/16, 586 01 JIHLAVA			ARNOLEC 30	
				588 27 JAMNÉ U JIH.	
Stavba:				Zak. číslo	46/08/2021
Akce:				Datum	08/2021
Objekt:				Stupeň	PDPS
Soubor:				Formát	2A4
				Měřítko	1:50
Část,profese				Příloha č.	23
Obsah:					